

## POPIS STANDARDNÍHO PROVEDENÍ PŘÍZEMNÍHO DOMU

### VNITŘNÍ PŘÍČKY

- zděné z příčkovek PORFIX tl. 125 mm

### OBVODOVÝ PLÁŠŤ

- zděný z obvodových tvárnic PORFIX tl. 250 mm
- zateplený fasádním polystyrenem tl. 150 mm

### STROPY

- sádkartonový podhled zavěšený na ocelovém roštu
- zateplení minerální vatou o celkové tl. 300 mm

### KLEMPÍŘSKÉ KONSTRUKCE

- strojně lakovaný plech, barva antracit RAL 7016

### KROV

- sbíjené příhradové vazníky ošetřené proti biologickým škůdcům

### STŘECHA

- betonová taška v odstínu černé

### OKNA A BALKONOVÉ DVEŘE

- plastová, 6-ti komorová s dorazovým těsněním
- čtyř polohové otevírání s mikro ventilací
- zasklené trojsklem
- součinitel prostupu tepla  $U_w$  až 0,81 W/m<sup>2</sup>.K
- vnitřní barva bílá
- vnitřní parapety bílé
- vnější strana – antracit RAL 7016

## POPIS STANDARDNÍHO PROVEDENÍ PŘÍZEMNÍHO DOMU

### VCHODOVÉ DVEŘE

- plastové
- barva antracit RAL 7016
- uzamykací vložka Maco Multi MATIC s třemi klíči
- interiér/exteriér klika
- sklo mléčné
- součinitel prostupu tepla Ud až 1,1 W/m<sup>2</sup>K

### VNITŘNÍ OMÍTKY

- vápenné, štukové, opatřené dvojnásobným bílým nátěrem

### FASÁDA

- silikonová probarvené omítka Weber o zrnitosti 1,5 mm
- soklová omítka Weber Marmolit
- (vše dle vzorníku Weber)

### PODLAHY

- koupelny a WC – dlažba
- ostatní místnosti – hlazený beton

### TERASA, PŘÍSTUPOVÝ CHODNÍK A OKAPOVÝ CHODNÍČEK

- terasa (19 m<sup>2</sup>) a přístupový chodník (15 m<sup>2</sup>) – zámková dlažba BEST klasiko
- okapový chodníček okolo domu – šířka 500 mm, vysypaný praným říčním kamenivem

### VYTÁPĚNÍ

- podlahové topení a teplá užitková voda – tepelné čerpadlo De Dietrich Alezio S4,5 MR/E V200 o výkonu 4,5kW
- koupelna – otopný žebřík bílé barvy

## POPIS STANDARDNÍHO PROVEDENÍ PŘÍZEMNÍHO DOMU

### KUCHYNĚ

- centrální příprava pro napojení rozvodů kuchyňské linky
- přívod teplé a studené vody
- kanalizační odpad
- příprava 400 V pro elektrický sporák vč. přípravy pro odtah digestoře
- světelný obvod, samostatně jištěné zásuvkové obvody

### TERÉNNÍ ÚPRAVY

- na pozemku bude rozprostřena ornice a oseta travním semenem

### OPLOCENÍ

- pozemek bude oplocen ze tří stran oplocením ze zeleného poplastovaného pletiva výšky 150 cm
- podezdívku budou tvořit podhrabové betonové desky
- přední strana pozemku bude ponechána bez oplocení

### SILNOPROUD

- zásuvka Schneider Sedna, barva dle vzorníku
- vypínač Schneider Sedna, barva dle vzorníku



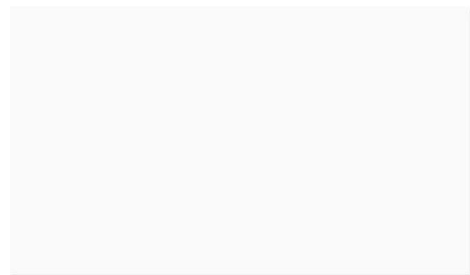
### SLABOPROUD

- rozvody pro datové služby a kabelovou televizi (STA a TEL zásuvky) ve všech obytných místnostech

### FOTOVOLTAICKÁ ELEKTRÁRNA

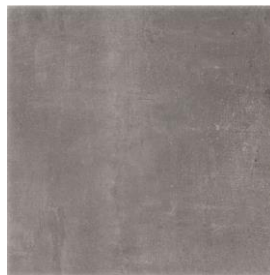
- dům je nově vybaven fotovoltaickou elektrárnou s akumulací přebytečné energie do baterií

### OBKLAD SÉRIE BLANCOS



Blanco lesk nebo mat  
30x60 cm RT

### DLAŽBA 60X60 CM A OBKLAD 30X60 CM SÉRIE OPEN



Antracite  
60x60 cm nebo 30x60 cm RT



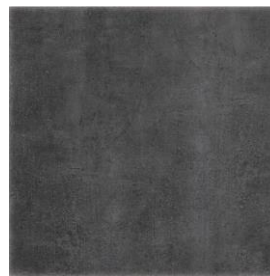
Noce  
60x60 cm nebo 30x60 cm RT



Bianco  
60x60 cm nebo 30x60 cm RT

V rámci standardu si můžete zvolit kombinaci obkladu ze série Blancos s obkladem ze série Open o velikosti 30x60 cm.

Dlažbu si můžete zvolit ze série Open o velikosti 60x60 cm.



Nero  
60x60 cm nebo 30x60 cm RT



Grigio  
60x60 cm nebo 30x60 cm RT



Beige  
60x60 cm nebo 30x60 cm RT

# KOUBEKNA A WC

SANITA - KOUBEKNA



## SPRCHOVÁ ZÁSTĚNA NOVIK

GZ1090000

Rozměry: 880x2000 mm  
Materiál vnitřně: sklo s úpravou RIHO SHIELD  
Materiál profilu: hliník



## PODOMÍTKOVÁ VANOVÁ BATERIE GROHE BAUEDGE

z9079000

Podomítková montáž  
GROHE Longlife 46 mm keramická kartuše  
GROHE StarLight chromový povrch  
Variabilně nastavitelný omezovač průtoku

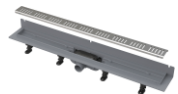


## RUČNÍ MASÁŽNÍ SPRCHA AQUALINE

SC089

Průměr: 100 mm  
Materiál: pochromované ABS

Příslušenství:  
Nerezová sprchová hadice  
Pevný držák sprchy



## ODTOKOVÝ ŽLAB ALCAPLAST

APZ30-850M



## HLAVOVÁ SPRCHA AQUALINE

SC154

Rozměr: 200x200 mm  
Barva: chrom

# KOUPELNA A WC

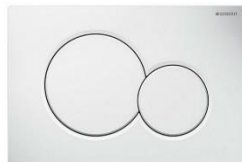
SANITA - WC



## WC ZÁVĚSNÝ LAUFEN PRO

H866950000001

Objem splachování: 3/6 l  
Zádní odpad  
Prkénko softclose



## OVLÁDACÍ TLAČÍTKO SIGMA

115.770.115

Barva: bílá



## UMYVADLO LAUFEN PRO

H8189520001041

Rozměry: 600x480x170 mm  
Otvor baterie: uprostřed  
Materiál: keramika  
Barva: bílá



## UMYVADLOVÁ BATERIE GROHE EDGE

23758000

Výška: 198 mm  
Délka výtoku: 107 mm  
Barva: chrom  
Výbava: výpusť



## UMYVADLOVÝ SIFON AQUALINE

CV1005

Rozměry: 1 1/4  
Průměr odpadu: 32 mm  
Barva: chrom

### Klientské změny:

**CRAVT koupelny s.r.o.**  
Veronika Suchá  
Tel.: 602 192 373  
E-mail: v.sucha@cravt.cz  
www.cravtkoupelny.cz



HOME 2M s.r.o.

[www.domysenomaty.cz](http://www.domysenomaty.cz)

Husovo náměstí 468/16  
104 00 Praha – Uhřetěves

Tel: 771 166 101  
Email: [info@domysenomaty.cz](mailto:info@domysenomaty.cz)

IČO: 05827582  
DIČ: CZ05827582